

Museum Haus Konstruktiv

Rundgang mit Begleitung

Sie brauchen spezielle Unterstützung?

In unserem Museum gibt es einen Rundgang mit Begleitung.

Roy Felix zeigt Ihnen die Ausstellung.

Roy Felix macht den Rundgang mit Ihnen alleine.

Oder er macht den Rundgang mit Ihrer kleinen Gruppe.



Der Begleiter

Roy Felix

Sie sind im Rollstuhl?

Das Museum ist rollstuhlgängig.

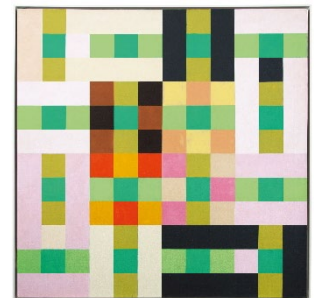
Sie können auch einen Rollstuhl für den Rundgang bekommen.

An diesen Tagen gibt es einen Rundgang:

- **Samstag, 9. März**
- **Mittwoch, 10. April**

Jeweils von 13.30 – 14.30 oder 15 – 16 Uhr

Anmeldung bis spätestens 3 Tage vor dem Termin



Wir zeigen moderne

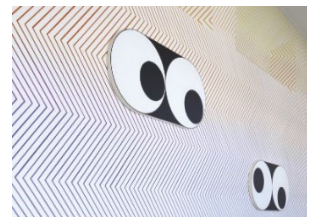
Kunst im Museum.

Wie viel kostet der Rundgang?

Der Rundgang im Museum ist gratis.

Sie bezahlen nur den Eintritt ins Museum:

- Der Eintritt kostet normal 18 Franken.
- Mit IV-Ausweis oder AHV-Ausweis zahlen Sie 12 Franken.
- Mit der Karte «KulturLegi» zahlen Sie 5 Franken.



Anmeldung oder Fragen:

Ladina Gerber

Telefon: 044 217 70 97

E-Mail: l.gerber@hauskonstruktiv.ch

Das Museum Haus Konstruktiv

Unser Museum heisst «Museum Haus Kon·struktiv».

Wir zeigen moderne Kunst·werke.

Welche Kunst zeigen wir gerade?

Das sehen Sie auf unserer Webseite:

www.hauskonstruktiv.ch